

Febdok

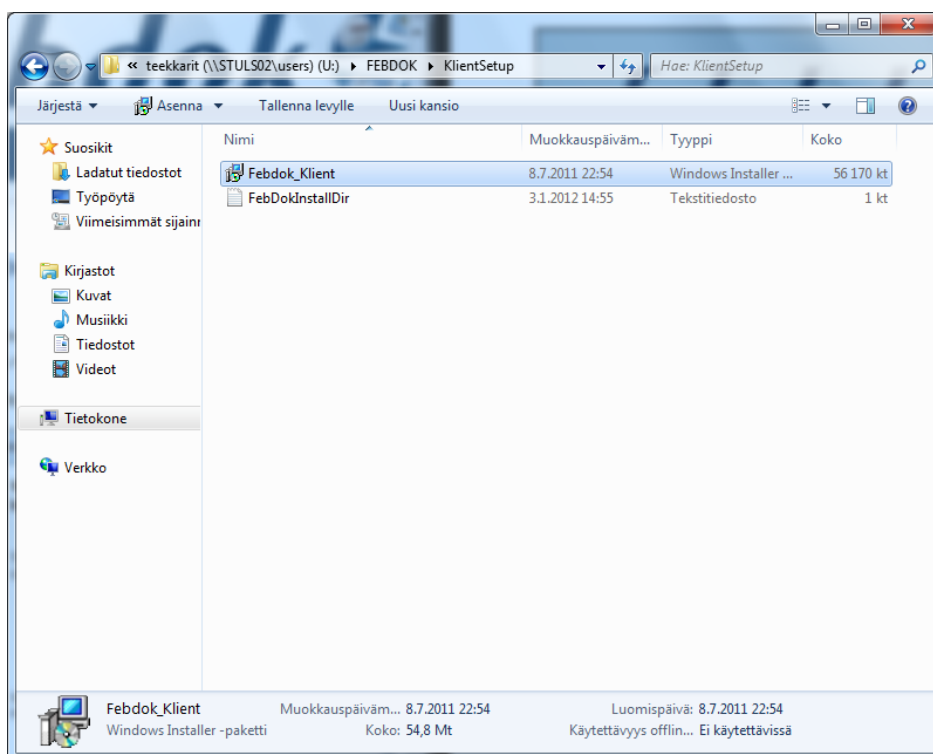


INSTALLASJON KLIENT

Asennusohje – FEBDOK Klient 5.2

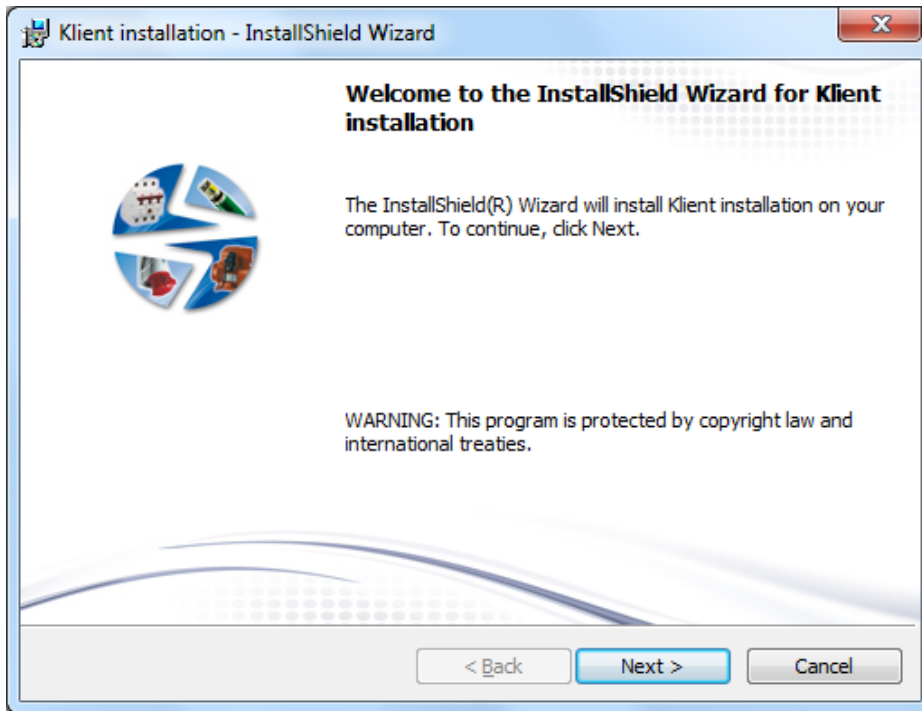
Tämä asennus on suoritettu Windows 7 käyttöjärjestelmällä. Kuvat voivat poiketa mikäli sinulla ei ole Windows 7 käyttöjärjestelmää, mutta periaate on suurimmalta osin sama.

Asennustiedosto löytyy serveriltä johon FEBDOK on asennettu, KlientSetup-kansiosta. Kansiossa on kaksi tiedostoa.

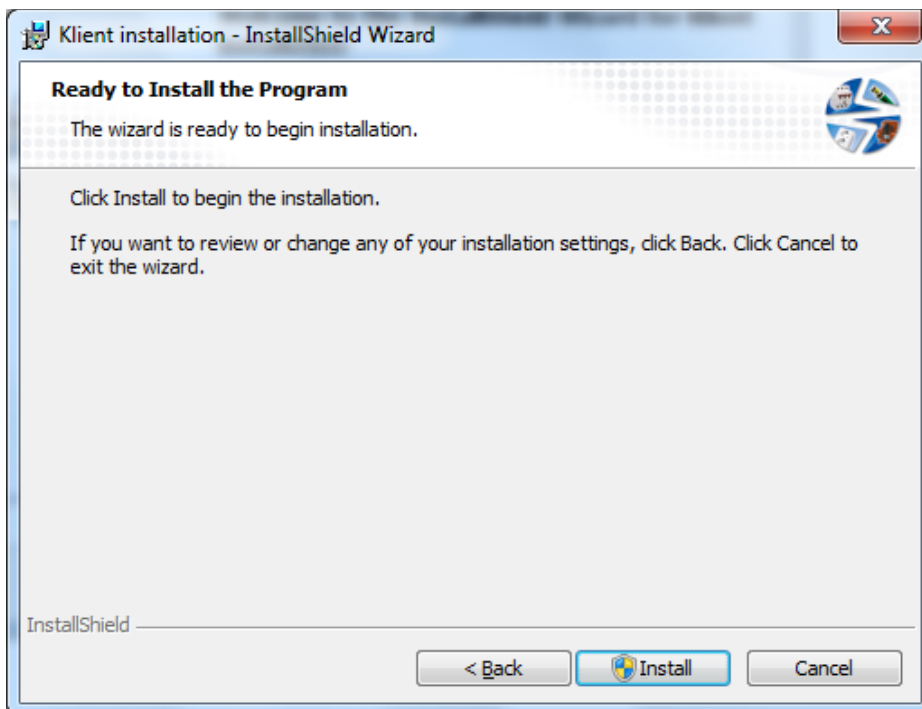


Kuva 1

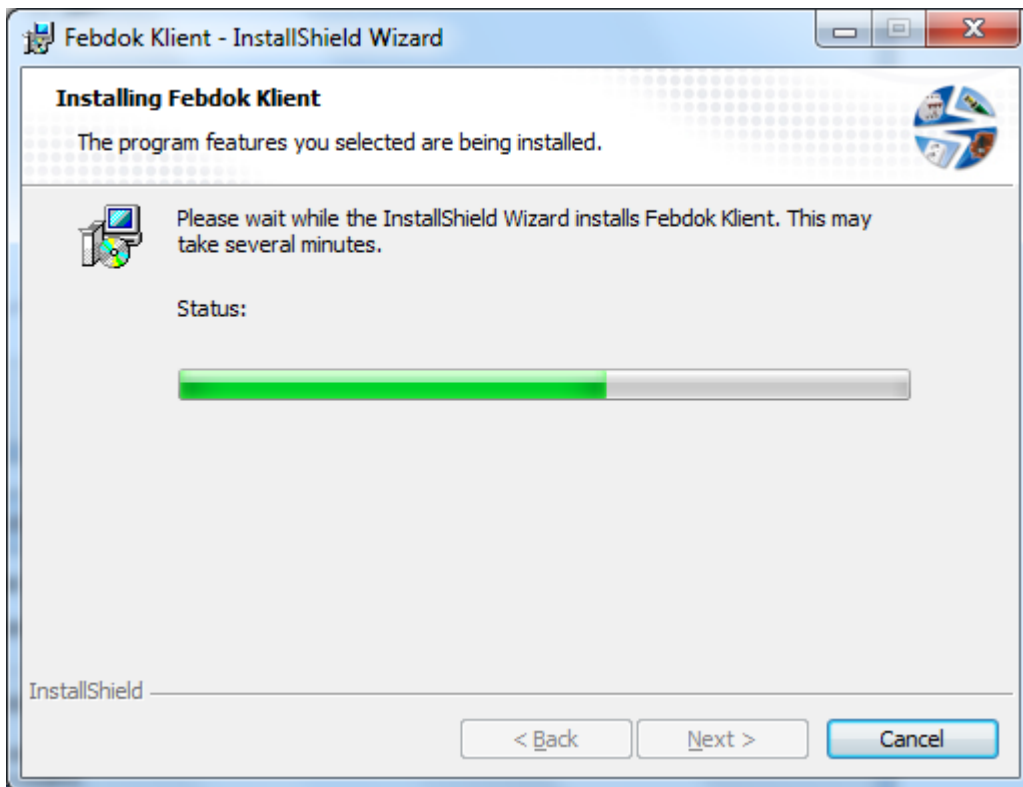
Kaksoisklikkaa Febdok_Klient.msi tiedostoa käynnistääksesi asennus.



Kuva 2

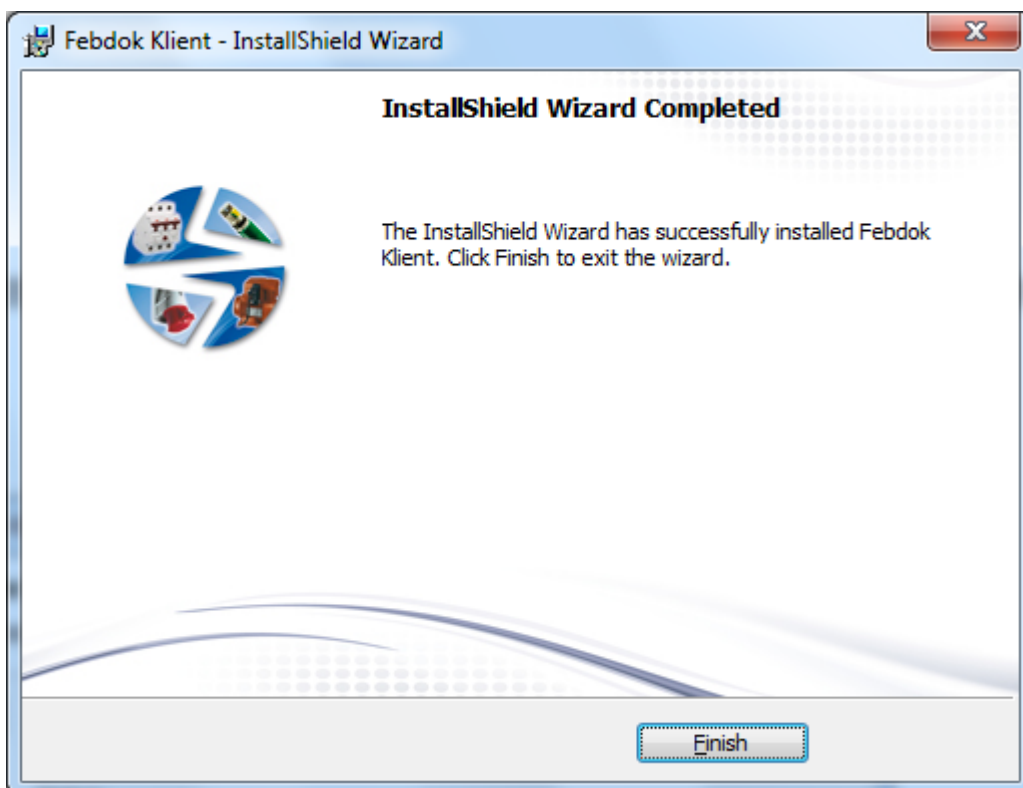


Kuva 3



Kuva 4

Ohjelmaa asennetaan



Kuva 5

Ohjelma on asennettu, valitse valmis



Kuva 6
Avaa ohjelma



Kuva 7
Kirjautu sisään FEBOK:iin



Kuva 8
Olet nyt kirjautunut FEBOK:iin ja voit aloittaa ohjelman käyttämisen.