

Febdok paikallisversion (single) asentaminen
OHJEISTUS

Sisällys

1	YLEISTÄ	1
2	PAIKALLISVERSION (SINGLE) ASENTAMINEN	2
2.1	LATAA OHJELMISTO	2
2.2	ASENNA OHJELMISTO	2
2.3	LISENSSIN ASENTAMINEN	8
2.4	KÄYTTÄJIEN MÄÄRITTÄMINEN	10

1 YLEISTÄ

Febdok ohjelmistosta on olemassa kaksi eri vaihtoehtoa:

- Paikallisversio (single)
- Verkkoversio: palvelimen ohjelmisto (server) ja työpisteen ohjelma (client).

Paikallisohjelmisto toimii pelkästään yhdellä koneella ja sen tiedostot ei ole jaettu muiden kanssa.

Verkkoversio sopii laajalle organisaatiolle paremmin, sillä tällöin rekisterit, asetukset yms. ovat kaikille yhteisiä ja useampi henkilö pystyy työskentelemään saman laskelman kanssa helpommin.

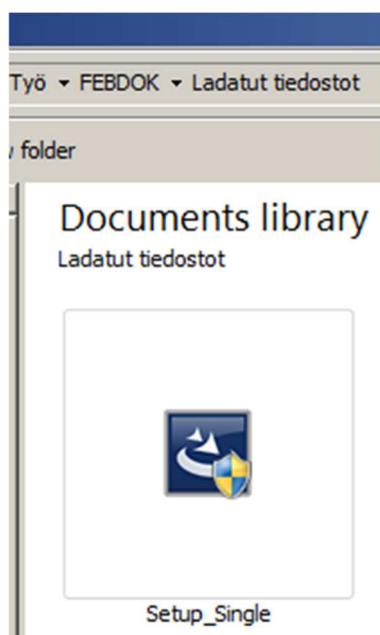
Tämä ohjeistus on laadittu Windows 7 -käyttöjärjestelmällä ja ohjelman versiolla 5.5.06, eri käyttöjärjestelmien välillä voi olla pieniä eroja asennuksessa.

2 PAIKALLISVERSION (SINGLE) ASENTAMINEN

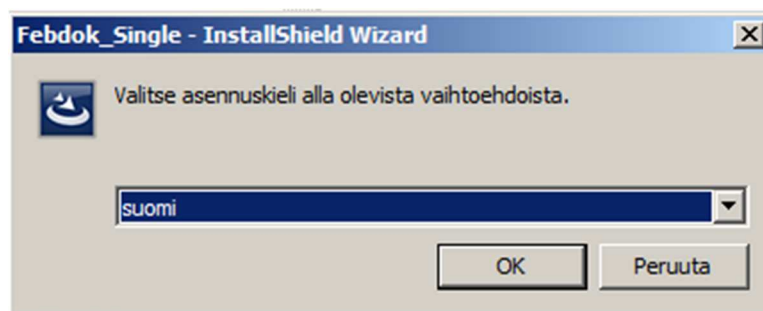
2.1 LATAA OHJELMISTO

www.febdok.fi -> Lataa -> Täysi versio -> Single (Download Single)

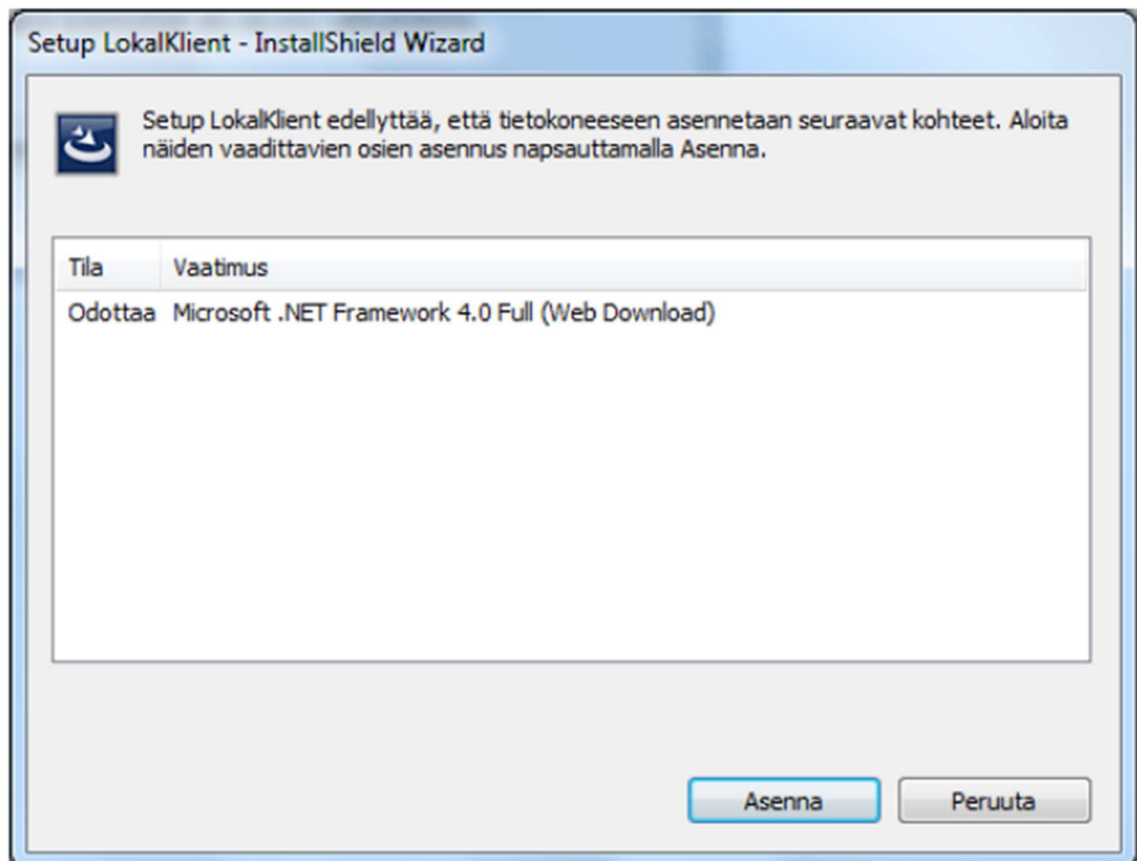
2.2 ASENNA OHJELMISTO



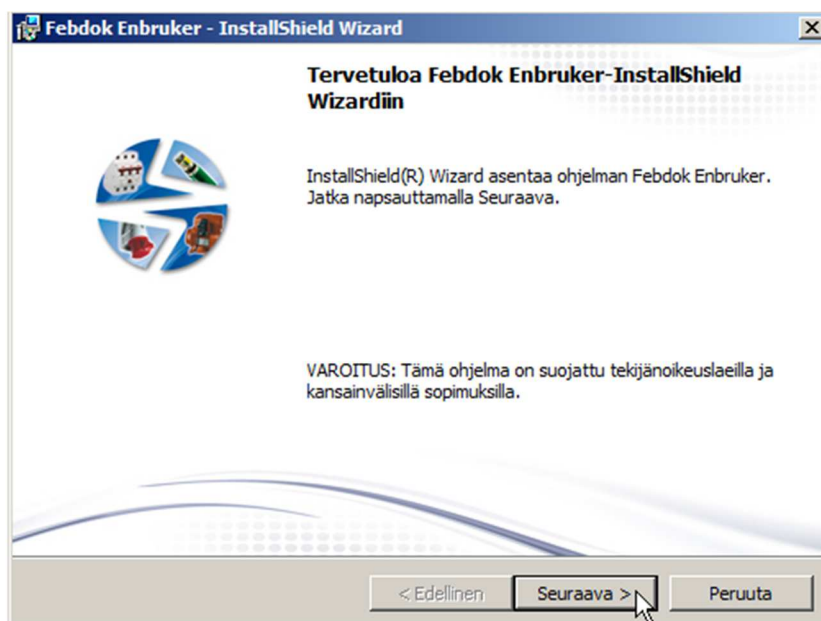
Käynnistä lataamasi Setup_Single.exe



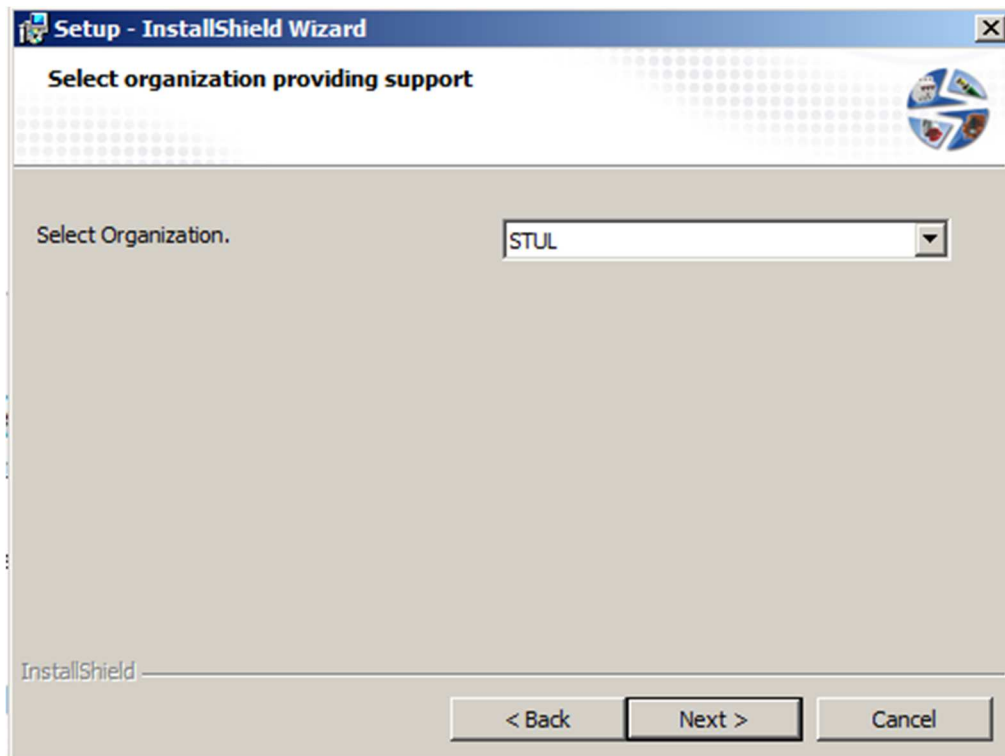
Valitse asennuskieli



Mikäli koneellasi ei ole Microsoft .NET Framework v.4.0 tai uudempaa asennettuna, asennusohjelma lataa sen automaattisesti ja asentaa ennen Febdokin varsinaista asennusta.



Febdokin asennus käynnistyy. Paina Seuraava.



Valitse organisaatioksi STUL. STUL:in valinta on tärkeä, jotta ohjelma toimii oikein.

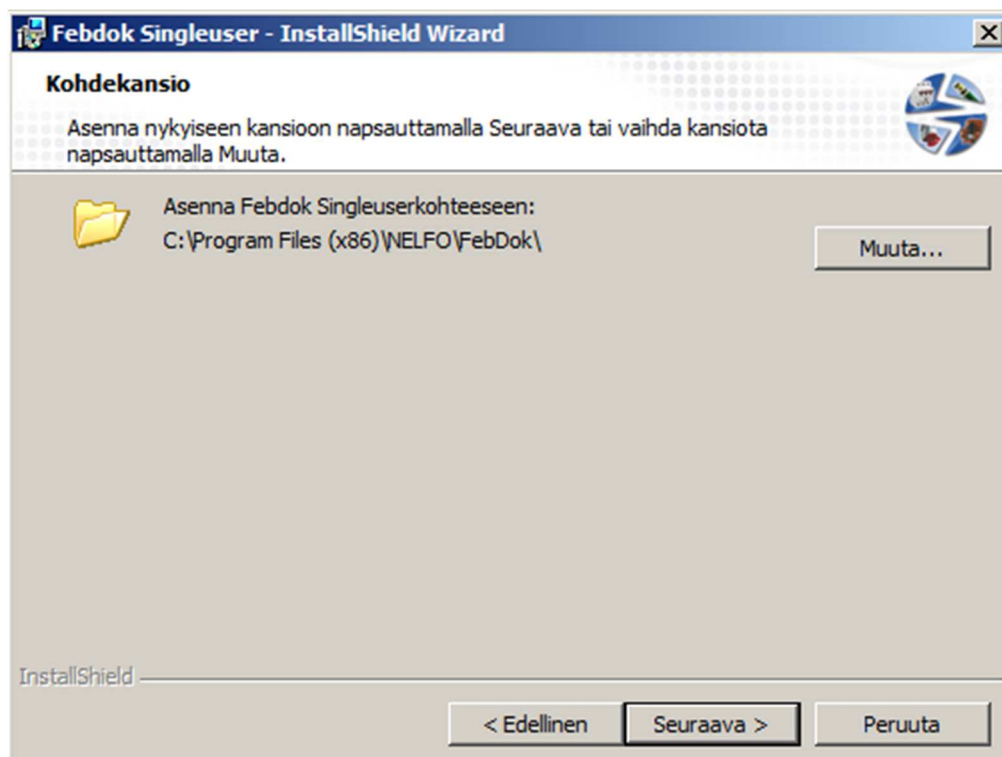
Erikoistapauksissa: Mikäli olet hankkinut muun maan mitoitusperustalla ohjelmiston ja haluat asentaa sen vain sille, voit valita maan mukaisesti toimittajan alla olevan taulukon avulla.

Toimittaja	Maa
ECA / Elecsa	Iso-Britannia
NELFO	Norja
Consultec	Ruotsi
Tekniq	Tanska
STUL	Suomi

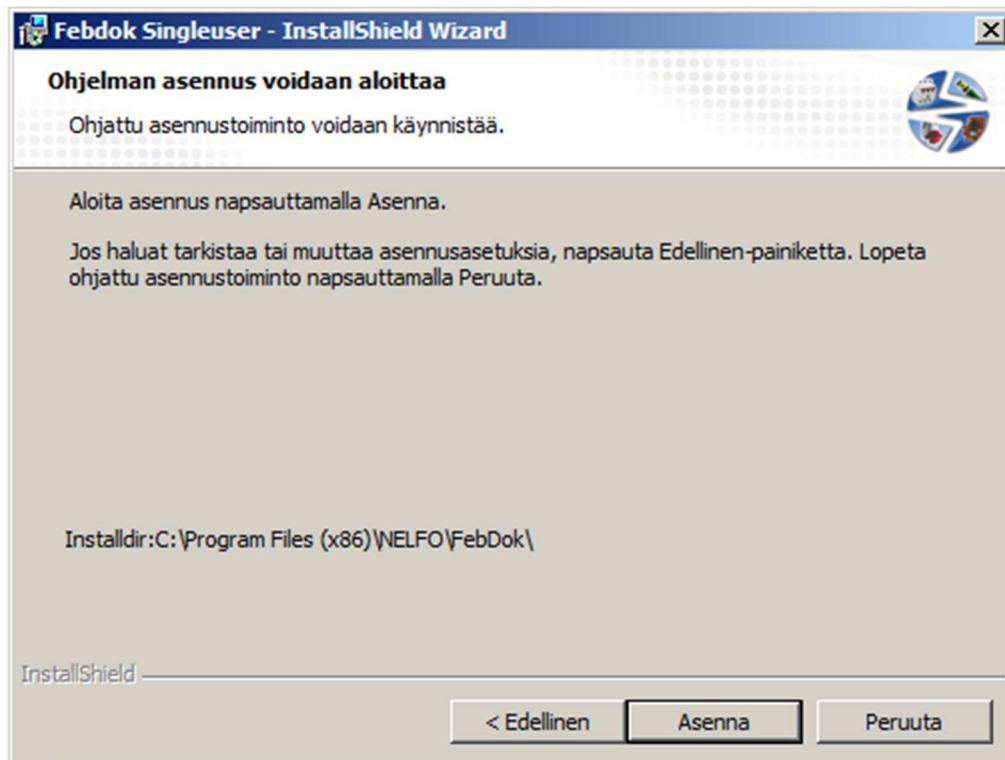
Paina lopuksi seuraava.



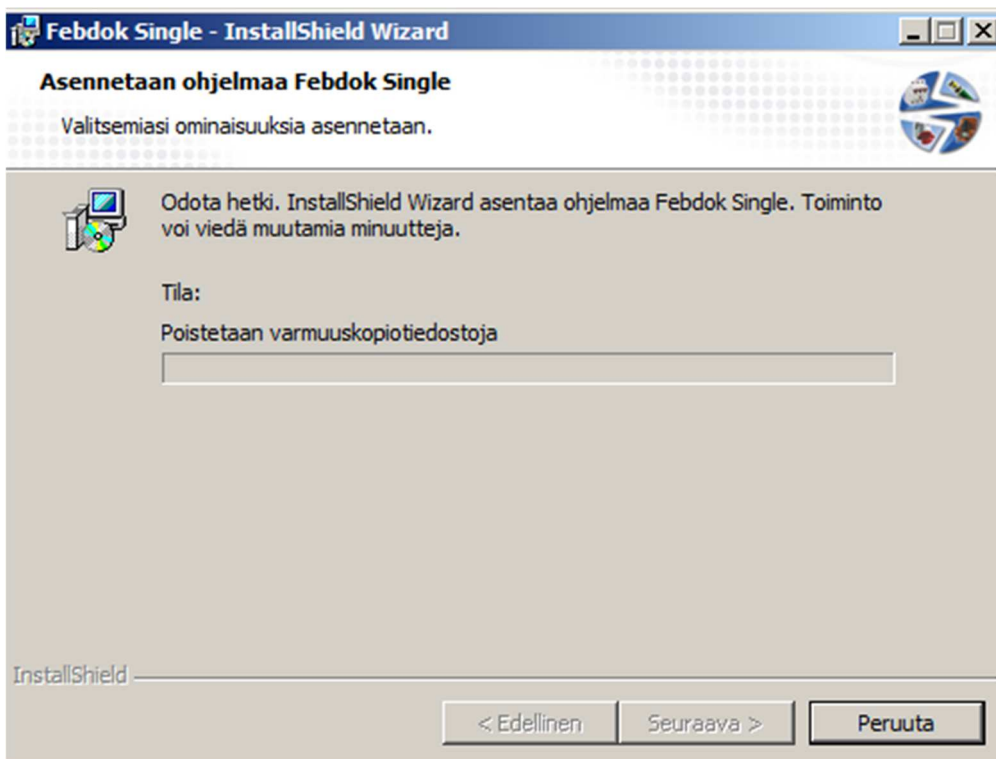
Hyväksy sopimusehdot ja paina seuraava.



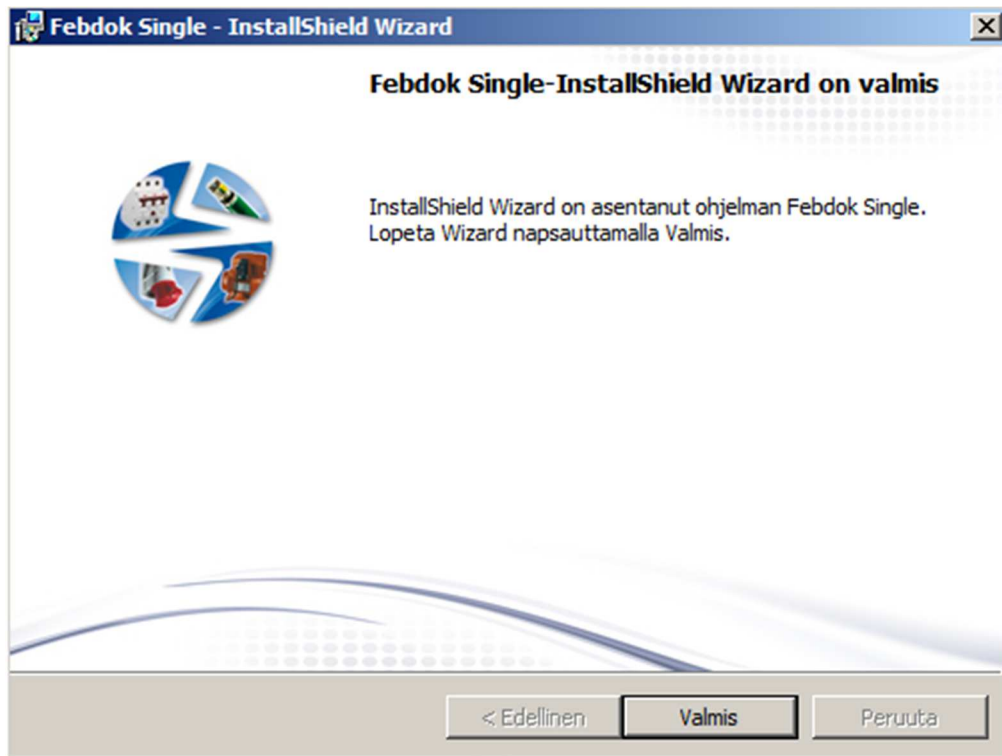
Valitse asennuskansio ja paina seuraava. Oletuskansiota suositellaan.



Aloita asennus painamalla Asenna.



Febdok asentuu, odota hetki.

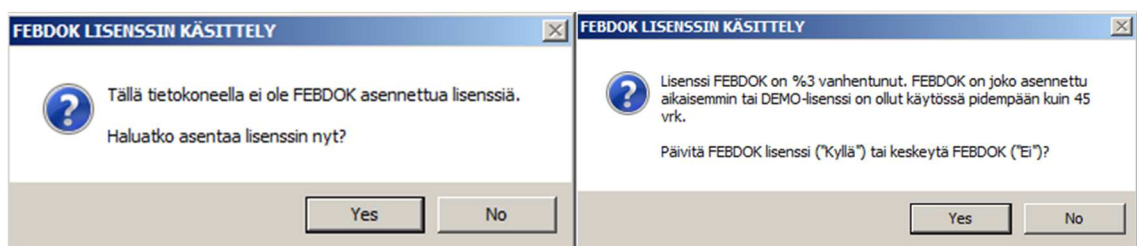


Ohjelma on asentunut, paina Valmis.

2.3 LISENSSIN ASENTAMINEN

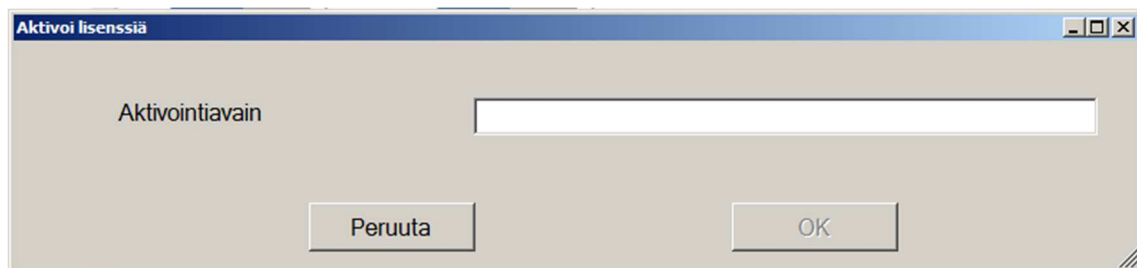


Käynnistä ohjelma pikakuvakkeesta työpöydältä.

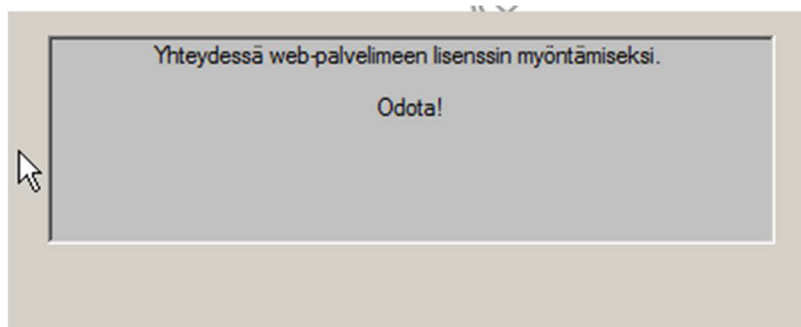


Febdok ei käynnisty ennen kuin lisenssi on asennettu. Vaihtoehtoisesti lisenssi voi olla vanhentunut (demo-lisenssi).

Paina Kyllä asentaaksesi lisenssin.



Syötä sähköpostitse saamasi aktivointiavain ja paina OK.



Internet yhteys tarvitaan, jotta lisenssi voidaan hyväksyä.

Tämän jälkeen Febdok avaa lisenssien hallinnan.

The screenshot shows the 'FEBDOK LISENSSIN KÄSITTELY' window. It contains the following fields and controls:

- Lisenssinumero: 4531
- Lisenssi version: Yksittäinen
- Lisenssikoodi: Internal
- Lisenssi details (grouped in a box):
 - Sähköinfo Oy KURSSI LISENSSIT
 - Harakantie 18 B
 - 02601 Espoo
 - Suomi
- Total no. of user access rights: 26
- Asennettujen käyttöäikeuksien lukumäärä: 0
- Käyttöäikeuksien lukumäärä pankissa: 13
- Lukumäärä käyttöäikeuksia siirrettävä: 1
- Buttons: Asenna käyttöäikeudet, Pura käyttöäikeudet, Valmis

Lisenssien hallinnassa tarkistetaan, että tiedot pitävät paikkansa sekä haetaan käyttöoikeudet. Kirjaa asennettavaksi lukumääräksi 1 ja paina Asenna käyttöäikeudet. Internet yhteys tarvitaan, jotta käyttöäikeus voidaan hakea. Paina lopuksi Valmis.

Febdok jatkaa suoraan käyttäjien määrittelyyn, ohjeet tähän seuraavassa osiossa.

2.4 KÄYTTÄJIEN MÄÄRITTÄMINEN

FEBDOK: Angi passord

Brukernavn: Admin

Nytt passord: **

Bekreft passord: **

OK Avbryt

Ensimmäisellä kirjautumisella Febdok pyytää luomaan salasanan Admin tunnuksille.

Käyttäjähallinto

Hae

Tervetuloa FEBDOKiin!
Paina "Uusi käyttäjä" luodaksesi ensimmäisen käyttäjätili. Ainakin yksi käyttäjätili täytyy olla olemassa ennen ohjelman käyttöä

Sähköinfo Oy KURSSI LISENSIT

Yrityksen tiedot

Yritys: Sähköinfo Oy KURSSI LISENSIT

Osasto:

Katuosoite: Harakantie 18 B

PL:

Postinro/kunta: 02601 Espoo

Maa: LY-tunnus:

Puhelin: Yritystunnus:

Matkapuhelin: Faksi:

S-posti: @

Web-sivun:

Kieli	Mitoitusperusta
Norja	✓
Ruotsi	✓
Tanska	✓
Suomi	✓
Englanti	✓

Generaattori ✓

Impedanssilla maadoitettu verkko

IFC tuonti / vienti

Uusi käyttäjä

Muuta

Lisenssit: 1

Käyttäjää yhteensä: 0

Sulje

Käyttäjien hallinta aukeaa automaattisesti. Luo Uusi käyttäjä.

Käyttäjähallinto

Hae

Sähköinfo Oy KURSSI LISENSIT
Matti Orrberg

Käyttäjätietojen

Yritys: Sähköinfo Oy KURSSI LISENSIT

Osasto:

Nimi: * Matti Orrberg

Osa:

Puhelin:

S-posti: @ matti.orberg@sahkoinfo.fi

Käyttäjänimi: * Matti Orrberg Salasana: *

Voidaan lähettää ilmoituksia

Tallenna

Kesk

Lisenssit: 1
Käyttäjä yhteensä: 1

Sulje

Määrittele käyttäjän tiedot ja paina Tallenna.

Paina lopuksi Sulje: Febdok palaa lähtötilaansa, mutta on yhä Admin -tunnuksin kirjautuneena. Admin -tunnuksien kanssa on hyvä vielä määrittää oletusasetukset kuntoon (Käsitellään Febdokin lähikurssilla: Peruskurssi).

Voit aloittaa laskelmien teon sulkemalla ohjelman ja kirjautumalla sisään äsken luodun käyttäjätilin avulla. Vaihtoehtoisesti voit vaihtaa käyttäjää paina ylävalikosta Perusta -> Vaihda käyttäjä.

